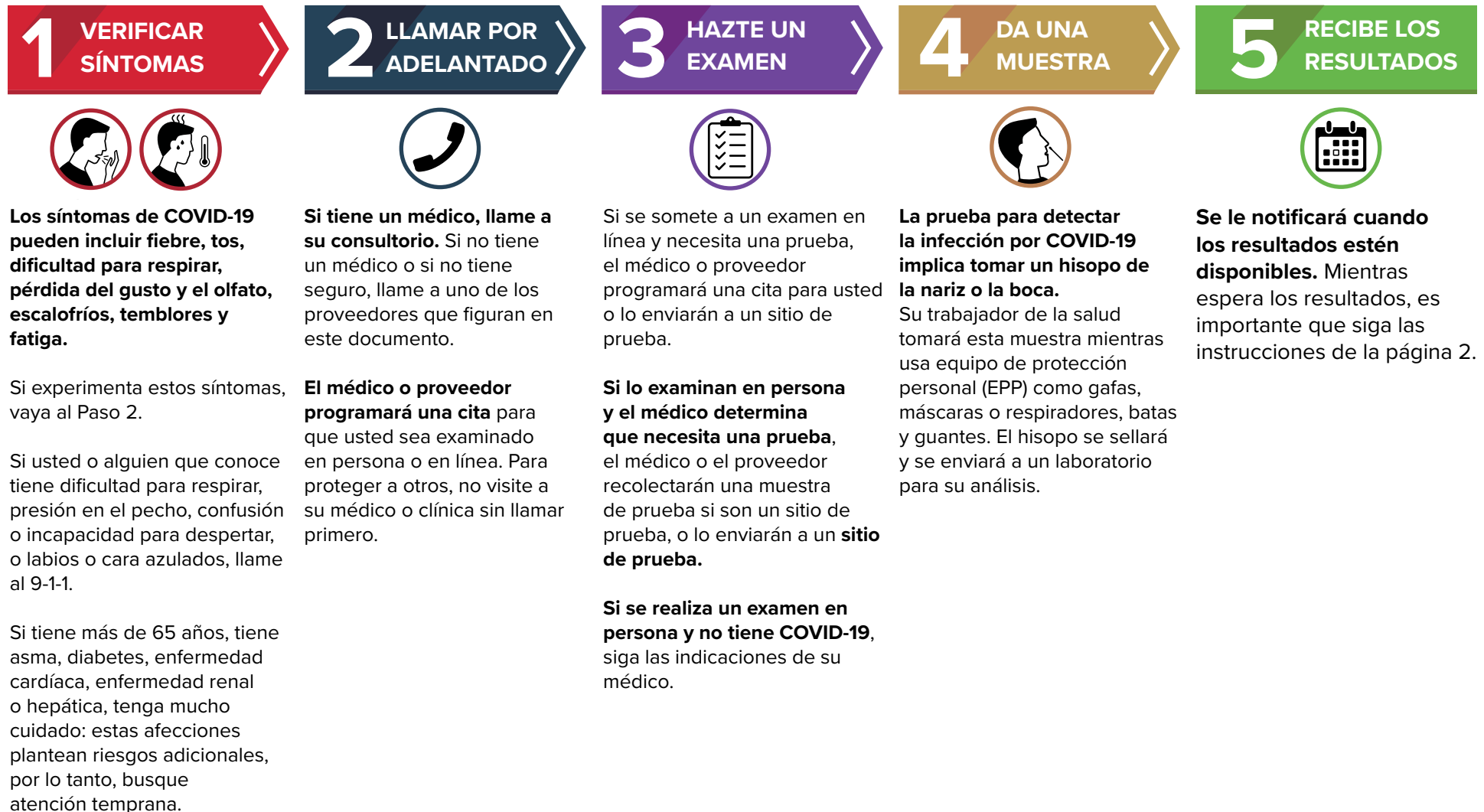


Pruebas de COVID-19 en el condado de Loudoun y sus alrededores

¿Deberías hacerte la prueba? Para saber si tiene una infección COVID-19 actual, se utilizan pruebas virales. Pero no todos necesitan esta prueba. Si tiene síntomas de COVID-19 y desea hacerse la prueba, siga los pasos a continuación para tomar decisiones sobre su atención.



Si está enfermo, mientras espera pruebas o resultados:

- Quedarse en casa. Evite el contacto con otras personas, no comparta artículos personales y use un dormitorio y baño separados, si es posible.
- Controle su salud. Llame al 911 si tiene problemas para respirar, dolor o presión en el pecho, confusión o labios o cara azulados.
- Use una máscara facial (o un pañuelo o una bufanda que cubra su nariz y boca) cuando esté cerca de otras personas.
- Cúbrase la tos y los estornudos con un pañuelo desechable o la parte interna del codo.
- Lávese las manos con frecuencia con agua tibia y jabón durante al menos 20 segundos.
- Limpie y desinfecte las superficies de alto contacto todos los días.
- No salga de casa hasta que no haya fiebre durante 72 horas (sin la ayuda de medicamentos) Y hayan transcurrido al menos 7 días desde que aparecieron los primeros síntomas.
- Informar a los contactos cercanos. Hable con todos los que han estado a menos de 6 pies durante más de unos minutos mientras estuvo enfermo, incluidas las 48 horas ANTES de desarrollar síntomas. Aliéntelos a quedarse en casa durante 14 días y bríndeles la siguiente guía para aquellos que tuvieron contacto cercano con alguien que está enfermo.

Si tuvo contacto cercano con alguien que está enfermo:

- Quédese en casa por 14 días desde la última vez que interactuó con la persona enferma. Evite el contacto con otras personas aunque pueda sentirse bien. No compartas artículos personales, y use un dormitorio y baño separados, si es posible.
- Si se enferma, quédese en casa, manténgase alejado de los demás e informe a los contactos cercanos que está enfermo. Siga la guía anterior en “Si usted está enfermo, ya sea que le hayan hecho la prueba COVID-19 o no”.
- Si tiene COVID-19, recibirá más orientación para ayudar a protegerse y proteger a los demás e identificar a sus contactos cercanos. La mayoría de la gente quienes enferman con COVID-19 se recuperan en casa.

Manténgase informado:

Para preguntas sobre COVID-19, llame al Departamento de Salud al 703-737-8300, de 9 a.m. a 9 p.m. días laborables 9 a.m. a 5 p.m. los fines de semana o envíe un correo electrónico al Departamento de Salud a health@loudoun.gov.

Envíe un mensaje de texto con LCCOVIDESP al 888777 para recibir mensajes de texto en español del condado de Loudoun sobre COVID-19.

El Departamento de Salud del Condado de Loudoun no proporciona diagnósticos ni pruebas de COVID-19.

La lista provista incluye ubicaciones conocidas que ofrecen pruebas COVID-19. Puede haber sitios adicionales en el condado de Loudoun y en todo el norte de Virginia que no están en la lista. El estado de los sitios enumerados está sujeto a cambios.

Para obtener una lista actualizada de los sitios de prueba de COVID-19, visite el sitio web del Departamento de Salud de Virginia:

<https://www.vdh.virginia.gov/coronavirus/covid-19-testing/covid-19-testing-sites/>

Nombre y dirección de la facilidad	Número de teléfono, sitio web, Horas	¿Aceptando pacientes nuevos?	¿Aceptando pacientes nuevos?	Pruebas de COVID-19	Pruebas COVID-19 PCS (pruebas de infección actual)	¿Tele Medicina?	Costo sin seguro *
ADAMS Compassionate Red de salud COVID-19 Sitio de prueba 4600 Brookfield Corporate Dr Chantilly VA 20151	703-542-3366 www.achnhealth.org L/J/Sáb: 3 - 5 p.m.	Sí	Sí	Sí	Sí	Sí	Sin gastos de bolsillo
Atención de urgencias CareNow Sterling en Cascades 46200 Potomac Run Plaza Sterling, VA 20164	571-313-5087 www.carenow.com/locations/northern-virginia/sterling-at-cascades/ L-V 8 a.m. – 9 p.m. Sáb 8 a.m. – 7 p.m./Dom 8 a.m. - 5 p.m.	Sí	Sí	En línea: wci.carenow.com/#/webcheckin	Sí	Sí	Sin gastos de bolsillo
Farmacia CVS Leesburg - Ruby Drive 19305 Ruby Drive Leesburg VA 20176 Leesburg - East Market St. 616 East Market Street Leesburg VA 20176 Ashburn - Russell Branch Parkway 44835 Russell Branch Parkway Ashburn VA 20147 Ashburn - Farmwell Hunt Plaza 43930 Farmwell Hunt Plaza Ashburn VA 20147	www.cvs.com/minuteclinic/covid-19-testing 571-333-5918 (Ruby Drive) 703-777-2940 (East Market St.) 571-223-0006 (Russell Branch) 703-724-7582 (Farmwell Hunt) • 7 días / semana, drive-through • Solo por cita • Hisopos nasales autoadministrados • Identificación y número de seguro social puede ser solicitado pero NO se requiere para obtener una prueba	Sí	Sí	Portal En línea	Sí	Sí	Sin gastos de bolsillo

Nombre y dirección de la facilidad	Número de teléfono, sitio web, Horas	¿Aceptando pacientes nuevos?	Aceptando pacientes sin seguro	Pruebas de COVID-19	Pruebas COVID-19 PCS (pruebas de infección actual)	¿Tele Medicina?	Costo sin seguro *
HealthWorks de Northern Virginia 163 Fort Evans Rd., NE, Leesburg, VA 20176 1141 Elden St., 3 Floor, Herndon, VA 20170	703-443-2000 hwnova.org/ L/M/K/V: 8 am -5:30 pm J: 8 am - 8 pm	Sí	Sí	Sí	Sí	Sí	Sin Cargo
Atención de urgencias Inova Clínica de Enfermedades Respiratorias Dulles South 24801 Pinebrook Rd #110 Chantilly VA 20152	703-722-2500 www.inova.org/locations/inova-urgent-care-dulles-south L-V 8 am-8 pm	Sí Walk-ins welcome	Sí	Sí	Sí	Sí * Ver enlace abajo.	Sin costo para la atención relacionada con COVID-19 para aquellos sin seguro
Clínicas para familias Inova Cares (previamente Simplicity Health Clinics) 46440 Benedict Dr., Sterling, VA 20164	571-665-6526 www.inova.org/ICCF L-V 8:30 a.m. - 5 p.m.	Sí	**Sí	Sí	No (se referirá a Clínica de Enfermedades Respiratorias de INOVA)	Sí	Sin costo para la detección
Loudoun Medical Group 211 Gibson St., NW, Ste. 215 Leesburg, VA 20176	571-707-2070 www.lmgimmediatecare.com L-V 8 a.m. – 8 p.m. Sáb-Dom 9 a.m. – 5 p.m.	Sí	Sí	Sí	Sí	Sí	Sin costo para pacientes
Oficina de The Iyer Clinic-Herndon 13505 Dulles Technology Drive Suite 1A Herndon VA 20171	703-404-5900 www.iyerclinic.com/ L-V 8 a.m. – 3:45 p.m.	Sí	Sí	Sí	Sí	Sí	Cargo médico pero sin costo por la prueba
Atención de urgencias MetroMed 952 Edwards Ferry Rd, NE Leesburg VA 20176	703-687-4158 metromeduc.com/ L-V 8 a.m. – 5 p.m	Sí	Sí	Sí	Sí	Sí	\$145
Patient First – Leesburg 601 Potomac Station Drive Leesburg VA 20176	703-840-1396 www.patientfirst.com/locations/washington-dc/leesburg M-Su 8:00 a.m. – 10:00 p.m. Pruebas de detección activa de virus solo con cita previa. Llame al centro y presione "5" durante la grabación para hablar con la recepción.	Sí	Sí	Sí	Sí	Sí	Sin costo del bolsillo para la mayoría de las pacientes

* www.inova.org/our-services/inova-urgent-care/virtual-visits

** Alentamos y brindamos asistencia para solicitar Medicaid y / o el Programa de Asistencia Financiera de Inova. A aquellos que no califican se les cobrará una tarifa de descuento por el servicio.